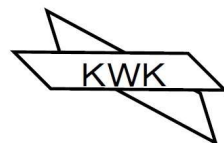


企業説明会

株式会社 共和工業



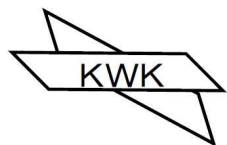
本日のプログラム

01 企業概要・企業理念

02 職場環境・社員紹介

03 募集職種・求める人物像

04 福利厚生・各種制度



01 | 企業概要・企業理念

株式会社 共和工業

企業理念とは創業者が会社の 創業に託した思いや存在理由である



1. 企業責任

法令厳守、社会組織のルール、マナーを守り顧客と地域社会に責任の持てる品質を提供し施工に伴う環境対策を実施します。

2. 要求事項に関して

顧客と社会が満足する品質、コスト工期安全の徹底出来る組織の形式を図ります。

3. 技術力

商技術の確保と継承を図れる組織と創意工夫を提案できる組織の形式を図ります。

会社データ

創業 | 1996年（平成8）年

設立 | 2009年（平成21）年

本社 | 神奈川県川崎市川崎区浅野町8-2

代表者 | 代表取締役 佐和田 仁

資本金 | 1000万円（2021年08月期）

売上高 | 3200万円（2021年08月期）



会社データ

従業員数 | 5名

※2022年3月時点

- 事業内容 |
- (1) 橋りょう塗装
 - (2) 住宅塗装
 - (3) 防水工事
 - (4) 鉄道（ビーム塗装）
 - (5) 足場仮設・撤去
 - (6) 警備業（交通誘導）



橋りょう塗装



住宅塗装



警備業

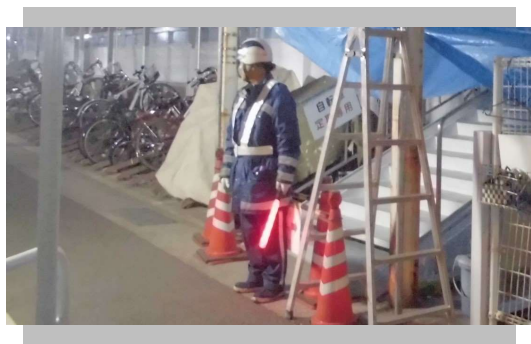
事業紹介



施工工事

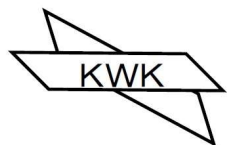
塗装工事では、一般住宅の外壁・屋根塗装だけでなく、屋上防水塗装、橋りょう塗装、外階段塗装、各種設備の維持・修繕塗装など幅広く対応します。

とくに外壁塗装は、外観を美しくするだけでなく、紫外線や雨風による建物の劣化を予防します。



警備業（交通誘導）

多くの人や車が行き交う道路工事や建設現場で、安全に通行いただけるよう誘導します。警備員同志が緻密に連携しながら、道行く人や車への的確な誘導を行い事故の発生を防止します。



02 | 職場環境・社員紹介

株式会社 共和工業

社内の様子



事務所



社長室兼応接室

先輩紹介



2018年7月入社

Tさん

仕事内容

塗装工をしています。住宅塗装や、橋りょう塗装、防水工事など幅広く作業を行っております。

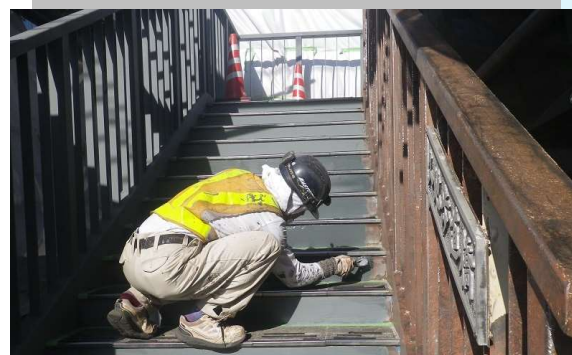
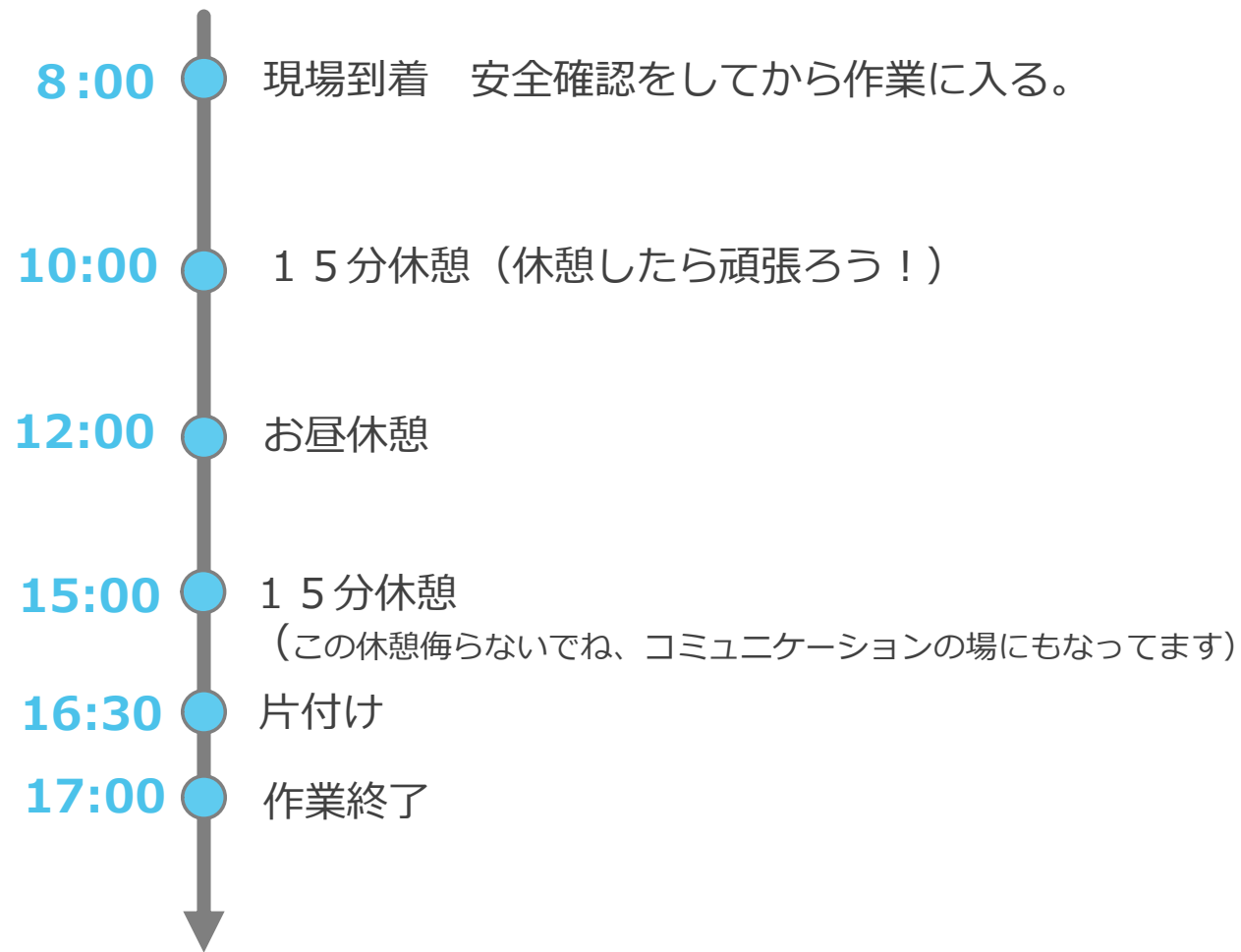
やりがい

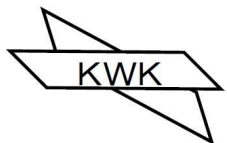
私たちの仕事ぶりを見て再度依頼をくれたり、紹介をしてくれたりと、仕事ぶりが評価され、結果にもつながるので、やりがいを実感できると思います。

将来の夢

もうこの年なので、将来の夢というのも・・・
未来ある皆さんのスキルアップのお手伝いができるといいなと思っています。

Tさんのとある1日のスケジュール





03 | 募集職種・求める人物像

株式会社 共和工業

募集職種

塗装工



- ▶ 橋りょう塗装、住宅塗装、防水工事等の塗装工事や足場仮設撤去など

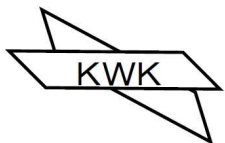
警備員



- ▶ 交通誘導警備員
(歩行者、車両の誘導をします。)

求める能力・人物像

- 一歩前に踏み出し、失敗しても粘り強く取り組む人
- 課題解決に向けたプロセスを明らかにし準備する人
- 自分と周囲の人々や物事との関係性を理解できる人
- 指示待ちにならず、一人称で物事を捉え、自ら行動できる人



04 | 福利厚生

株式会社 共和工業

福利厚生

- ◆ 各種社会保険完備
- ◆ 資格支援
- ◆ 退職金制度（建退共にて）
- ◆ 健康診断

Message

大丈夫。
君は一人じゃない。
最初の一歩をいっしょに。
ともに走ろう、学び続けるランナーとして。

株式会社 共和工業
info@kyouwa-k.com